

PERFECTA-T 32

CENTRALE DI ALLARME

Le centrali di allarme **PERFECTA-T** sono progettate per la protezione degli impianti di piccole e medie dimensioni, ad esempio case, uffici, negozi etc. Forniscono lo standard di sicurezza conforme alla normativa EN 50131 Grado 2.

Il sistema basato sulla centrale di allarme PERFECTA-T 32 è caratterizzato da una semplice configurazione e da un funzionamento facile e intuitivo. Le tastiere sono utilizzate per configurarlo e utilizzarlo. Può anche essere gestito con radiocomandi che funzionano in banda di frequenza 433 MHz (se il modulo INT-RX-S è collegato alla centrale).

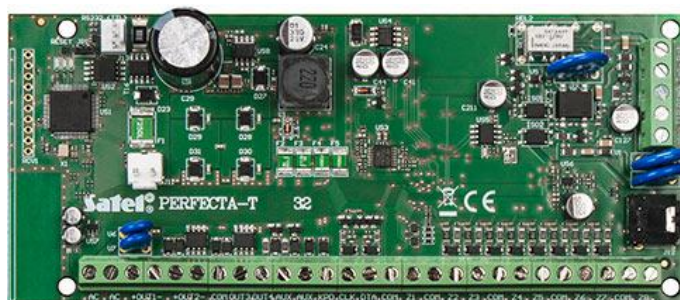
Il combinatore telefonico PSTN integrato può essere utilizzato per l'invio di notifiche degli eventi (ad esempio alla stazione di vigilanza), per i messaggi vocali e per la verifica audio (ascolto dei suoni all'interno dei locali protetti).

La centrale è dotata di 8 ingressi e 4 uscite cablate. Il loro numero può essere aumentato collegando i moduli di espansione: INT-E, modulo espansione ingressi, e INT-O o INT-ORS, moduli espansioni uscite. In questo modo si può espandere il sistema aggiungendo più rivelatori, sirene e persino attuatori (per controllare la porta del garage, le tapparelle, gli irrigatori per giardino).

La centrale di allarme consente di dividere il sistema in due partizioni, con tre modalità indipendenti di inserimento (giorno, notte, totale). Ogni modalità può essere assegnata a una o ad entrambe partizioni.

È possibile configurare il sistema in due modi: utilizzando il programma Soft PERFECTA (da un computer collegato con un cavo RS-232 (TTL)) o mediante una tastiera, utilizzando i tasti di scelta rapida nel menu di servizio.

- conforme EN 50131 Grado 2
- da 8 a 32 ingressi cablati programmabili:
 - configurazioni : NO, NC, EOL, 2EOL/NO, 2EOL/NC
 - gestione rivelatori a fune per tapparelle e sensori di vibrazione
- da 4 a 12 uscite cablate programmabili
- 2 uscite alimentazione a bordo
- moduli integrati:
 - combinatore telefonico PSTN (segnalazione alla sorveglianza, notifiche vocali)
 - audio (messaggi vocali)
 - verifica audio
- suddivisione del sistema in 2 partizioni:
 - 3 modalità di inserimento per ogni partizione
 - ogni zona può essere assegnata a due partizioni
 - controllo dagli utenti o con i timer
- bus di comunicazione per il collegamento di tastiere (PRF-LCD), moduli di espansione (INT-E, INT-O, INT-ORS) ed espansione per radiocomandi 433 MHz (INT-RX-S)
- controllo del sistema attraverso:
 - tastiere PRF-LCD (fino a 4)
 - radiocomandi 433 MHz (fino a 15) - è richiesto il modulo INT-RX-S
- aggiornamento firmware da remoto
- codici:
 - 15 codici utente
 - 1 codice di programmazione
- nomi editabili (utenti, partizioni, zone, uscite e moduli) per la facile gestione del sistema



- timer:
 - 8 timer con le eccezioni
- memoria 3584 eventi
- autodiagnostica degli elementi principali del sistema
- alimentatore switching integrato:
 - protezione da sovraccarichi
 - protezione contro la scarica totale della batteria
 - regolazione corrente carica batteria
- programmazione:
 - tastiera
 - computer con il programma PERFECTA Soft installato, collegato alla porta RS 232 (TTL) della centrale

SCHEMA TECNICA

| | |
|--|-------------------|
| Messaggi vocali | 16 |
| Memoria eventi | 3584 |
| Partizioni | 2 |
| Timer | 8 |
| Dimensioni della scheda elettronica | 160 x 68 mm |
| Temperatura di lavoro | -10...+55 °C |
| Tensione nominale di alimentazione (±15%) | 18 V AC, 50-60 Hz |
| Assorbimento di corrente in stato di pronto | 100 mA |
| Assorbimento di corrente massimo | 160 mA |
| Peso | 100 g |
| Umidità massima | 93±3% |
| Consumo di corrente dalla batteria - in stato di pronto | 90 mA |
| Tensione soglia di segnalazione per guasto batteria (±10%) | 11 V |
| Tensione di scollegamento batteria (±10%) | 10,5 V |
| Classe ambientale EN50130-5 | II |
| Corrente di ricarica massima della batteria | 130 mA |
| Ingressi filari programmabili | 8 |
| Numero massimo ingressi programmabili | 32 |
| Uscite filari programmabili | 4 |
| Numero massimo uscite programmabili | 16 |
| Uscite di alimentazione | 2 |
| Bus di comunicazione | 1 |
| Tastiere | fino a 4 |
| Livello di sicurezza secondo EN 50131 | Grado 2 |
| Trasformatore consigliato | 40 VA |
| Utenti | 15 |
| Capacità di carico dell'uscita KPD | 500 mA / 12 V DC |
| Tensione di uscita | 10,5 V...14 V DC |
| Corrente di ricarica della batteria | 500 mA |
| Tensione di uscita dell'alimentatore | 12 V DC ±15% |
| Numeri di telefono per i messaggi | 8 |
| Corrente di uscita dell'alimentatore | 2 A |
| Capacità di carico delle uscite programmabili OC | 25 mA / 12 V DC |
| Capacità di carico delle uscite programmabili di potenza | 1000 mA / 12 V DC |
| Uscita AUX | 500 mA / 12 V DC |